

40 AÑOS FORMANDO A LOS MEJORES PROFESIONALES

MMPCCE

Master en
Marketing Político y Comunicación Estratégica



IDE • CESEM

Instituto de Directivos de Empresa

ASESMAP
ASOCIACION ESPAÑOLA DE MARKETING POLITICO

VONSELMA
INTERNATIONAL
Marketing Político y Electora

PRESENTACIÓN



En Instituto de Directivos de Empresa creemos que otro tipo de política muy distinto al que nos han acostumbrado durante los últimos años es posible. Estamos convencidos de que se puede ganar unas elecciones sin necesidad de acudir al engaño o a la mentira. La sociedad necesita por encima de todo que las personas que les representan y a quienes han cedido su confianza en las elecciones se caractericen por su sentido de la justicia, por ser personas capaces, honestas, que estén al servicio de la comunidad y no de intereses individuales.

La prestigiosa consultora Von Selma International e IDE-CESEM se unen para emprender un largo camino: el camino de vuelta al sentido común. Firmes en este objetivo, y convencidos como estamos que eres tú ese profesional que la sociedad actual demanda, te presentamos el único programa del mercado que aborda el marketing político y la comunicación estratégica desde un punto de vista eminentemente profesional. Concurrir a un proceso electoral no es tarea fácil y menos si no se está preparado. Las campañas políticas y electorales son planificadas a largo plazo por un amplio número de profesionales especializados en Marketing Electoral y Comunicación Estratégica.

Desde Instituto de Directivos de Empresa hemos reunido a diferentes profesionales de prestigio dentro del ámbito político nacional e internacional (Embajadores, representantes de los principales partidos políticos nacionales, asesores y analistas políticos, experto/as en Marketing de Gobierno, profesionales del ámbito periodístico y experto/as en oratoria y comunicación estratégica) para trasladar a los participantes los obstáculos y dificultades a que se enfrentan los profesionales en su día a día profesional, fomentar la participación activa, el intercambio de experiencias y casos de éxito y hacer especial hincapié en la necesidad de una correcta comunicación estratégica como fuente inagotable de recursos y posibilidades para el posible candidato político y todos los profesionales que junto a él trabajan día a día por el cambio y la mejora de la sociedad.

A la espera de poder contar contigo para este nuevo curso 2011 te invito a analizar nuestro programa con detenimiento y trasladarme cualquier duda que le surja.

Esther Álvarez
Directora del Departamento de Estudios y de Calidad





Soy Fernando Herrero-Nieto, Director del Máster en Marketing Político y Comunicación Estratégica del Instituto de Directivos de Empresa IDE-CESEM. Os quiero proponer una experiencia de formación a nivel superior, práctica, interdisciplinar, con proyección de futuro. Os hablo de la Segunda Edición del Máster en Marketing Político y Comunicación Estratégica de IDE-CESEM, que impartiremos durante el año 2011-2012.

El foco principal del Máster será el proporcionar una formación especializada de Alto Nivel en materia de análisis y planificación, así como las estrategias, técnicas y tácticas propias del Marketing Político y Electoral y de la Comunicación en todas sus vertientes, que abarque los diferentes ámbitos de la actuación de la profesión política en todo su conjunto.

Por otra parte, este programa está reconocido por ASESMAP, Asociación Española de Marketing Político y Electoral, y por la prestigiosa consultora Política VON SELMA INTERNATIONAL, como el Máster Oficial de esta especialidad en España.

Con este Programa formativo vamos a cubrir una latente carencia de propuestas de formación para profesionales del sector, y ofrecer una formación integral, global y especializada al más alto nivel en materias de análisis y gestión que de respuesta a las actuales demandas de la actividad política profesional. Así, la formación de profesionales al servicio de líderes y gobernantes no se limitará a las realidades españolas o europeas, si no que incluiremos el análisis y la práctica en otros entornos políticos, como estados Unidos, América Latina, y Asia.

Y ya dando por finalizada mi carta, si necesitáis cualquier aclaración, no dudéis en poneros en contacto con nosotros, y así poder concertar una entrevista, atendiendo yo personalmente.

Fernando Herrero-Nieto
Director del Programa





POR QUÉ IDE-CESEM

- ◆ **Management Responsable:** Implementamos las mejoras necesarias que hacen que nuestros programas dispongan de la calidad que se espera de nosotros y que supongan un valor añadido para una sociedad que demanda profesionales éticos, leales, responsables, comprometidos y honestos.
- ◆ **Flexibilidad y permanente actualización y renovación de contenidos** y áreas de conocimiento.
- ◆ **Masters dirigidos a profesionales** e impartidos por un equipo de docentes que proceden del ámbito de la Empresa.
- ◆ **Protagonismo de los participantes del Master**, que nunca superan las 20 plazas por aula, para así aplicar una metodología muy práctica en la que se combina la exposición conceptual con la integración de casos cortos reflexivos, prácticos integrales y casos creativos.
- ◆ **Garantizamos la aplicación inmediata** de lo aprendido en el aula en su día a día profesional y personal.
- ◆ **Apostamos por el Desarrollo Directivo** porque las Empresas demandan a los profesionales Competencias y Habilidades Directivas.
- ◆ **Adaptamos la formación a tus necesidades.** Somos pioneros en diseñar programas Master a medida dando la posibilidad de combinar la formación de la manera que mejor se adapte a sus necesidades.

El excelente Equipo Humano de
IDE-CESEM estará siempre a
su disposición para asesorarle y
ayudarle en su carrera hacia el éxito
personal y profesional

28000
ALUMNOS

40 AÑOS
FORMANDO
PROFESIONALES



FORMACIÓN A MEDIDA
PERSONALIZADA

CALIDAD

NORMATIVA Y CERTIFICADOS

Situarse en el camino hacia la excelencia significa embarcarse en un viaje fascinante hacia el continuo crecimiento.

En IDE-CESEM aplicamos el mayor rigor para alcanzar la excelencia en nuestros programas y nos situamos continuamente en el camino hacia la perfección, la mejor forma para responder a los elevados objetivos de nuestros participantes.

Nuestro Master en Tecnologías de la Información, Executive y MBA han estado a lo largo de estos años entre los diez Master más destacados y prestigiosos a nivel nacional.



CERTIFICACIÓN DE CALIDAD ISO 9001

En nuestra preocupación por mejorar cada día, iniciamos un Proyecto de Mejora Continua, cuyo objetivo es articular en toda la escuela los procesos y recursos suficientes para implantar una Política de calidad hacia la excelencia. La obtención de esta Certificación ha significado un importante reconocimiento al esfuerzo desarrollado en este sentido y en el que seguimos trabajando.



CERTIFICADO EN CONCILIACIÓN E IGUALDAD efr

Certificación de Empresa Familiarmente Responsable, según la evaluación de las políticas de la empresa en materia de gestión de personas. Este certificado distingue a las empresas que desarrollan políticas y medidas dirigidas a armonizar la vida personal / familiar y profesional de sus empleado.

La Fundación +Familia reconoce como prescriptor dentro de la categoría de entidades de Formación al Instituto de Directivos de Empresa, IDE-CESEM para ayudar con la formación a la implantación del modelo efr.

Los mejores recursos y sistemas para asegurar el objetivo:
la mejor formación



MASTER EN MARKETING POLÍTICO Y COMUNICACIÓN ESTRATÉGICA

2ª EDICIÓN

Instituto de Directivos de Empresa (IDE-CESEM), en colaboración con Von Selma International, ofrecen en modalidad presencial el Master en Marketing Político y Comunicación Estratégica.

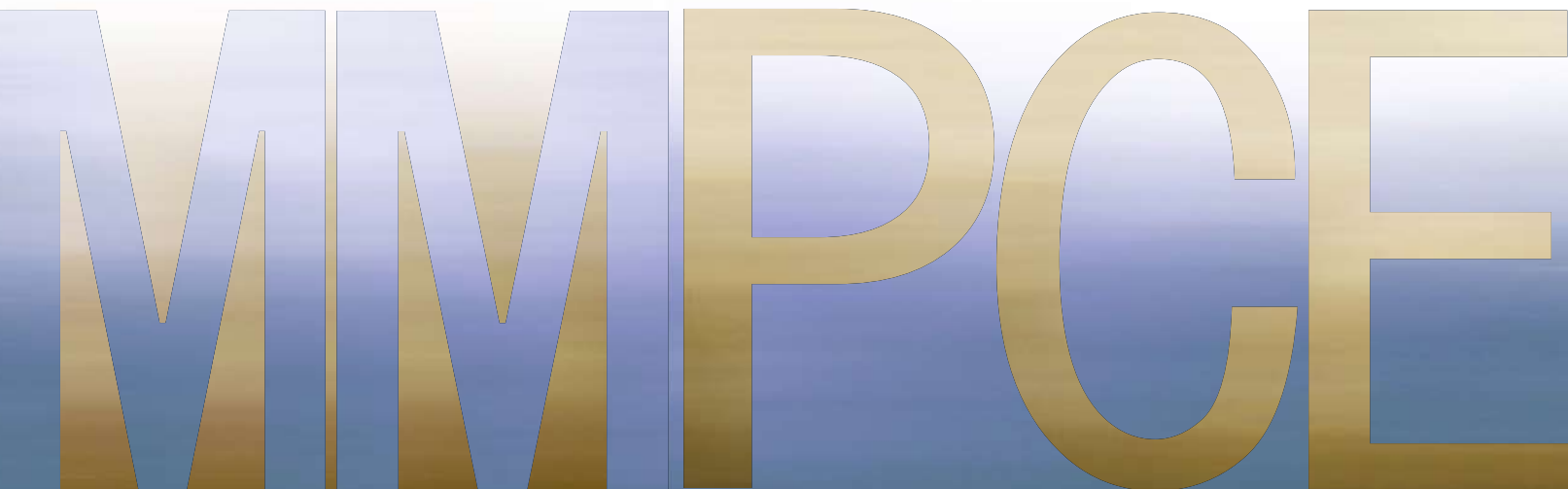
Este programa, reconocido por la prestigiosa consultora Von Selma International como el primer Master dirigido por profesionales del ámbito político, pretende cubrir la carencia de propuestas formativas para profesionales del sector y ofrecer una formación integral, global y especializada de Alto Nivel en materias de análisis y gestión que dé respuesta a las actuales demandas de la actividad política profesional. Así, la formación de profesionales al servicio de líderes y gobernantes no se limitará a las realidades española o europea, sino que incluirá el análisis y la práctica en otros entornos políticos, como el de Estados Unidos, Iberoamérica y los Países Árabes.

En los últimos tiempos, los partidos políticos y los equipos de Gobierno han constatado la importancia de acompañarse de una excelente estrategia política como herramienta para el cambio y para alcanzar sus objetivos. Esta circunstancia ha multiplicado la demanda de profesionales expertos en esta disciplina.

Qué debemos comunicar, qué decir, cómo hacerlo, en qué marco, contexto, dónde darlo a conocer. Todas estas preguntas y muchas más, son las que se deben formular los líderes del siglo XXI si desean tener una carrera fructífera y llena de éxitos. En este sentido, la importancia del Marketing Político y la Comunicación Estratégica estará destinada para crear opinión, vender un producto, conseguir un aumento representativo del electorado, ganar un sólido posicionamiento y por supuesto, llegar al TRIUNFO ELECTORAL.

Objetivos

- Proporcionar una formación especializada de Alto Nivel en materia de análisis y planificación, así como las técnicas y estrategias propias del marketing político y electoral, que abarque los diferentes ámbitos de actuación de la profesión política (actores principales, organizaciones y empresas que operan en la vida económica, política y social del país).
- Ofrecer un enfoque integral de la actividad política en distintos escenarios, para formar y especializar a los alumnos en las técnicas y estrategias empleadas en el marketing de gobierno de los líderes políticos.
- Familiarizar a los participantes con las técnicas de investigación y análisis ejecutables durante el desarrollo de campañas electorales.
- Formar asesores especializados en Marketing político y electoral así como en Comunicación Estratégica. Convertir a los alumnos en expertos en el desarrollo y ejecución de aquellas técnicas concretas que afectan a la imagen política de los candidatos en distintos escenarios.
- Dotar al alumno de las habilidades prácticas necesarias para desarrollar una correcta labor estratégica en su trabajo diario con líderes políticos.



Marketing Político y Comunicación Estratégica

1. EL CONTEXTO POLÍTICO

- 1.1. Sistemas políticos democráticos en Europa, Norteamérica, Centroamérica, Sudamérica y Países Árabes.
- 1.2. Investigación en ciencias políticas: Sociedad, política y poder.
- 1.3. Comparativas de Sociedades Políticas versus la Excelencia Social.
- 1.4. Los diferentes sistemas Políticos a lo largo de la Historia.
- 1.5. Conceptos de opinión Pública, como modificar pautas de comportamiento.
- 1.6. Idiosincrasias políticas contextuales, y sus cambios evolutivos.

2. EL CIUDADANO

- 2.1. Las actitudes y las culturas políticas.
- 2.2. Sociología electoral.
- 2.3. Diferentes tipologías del ciudadano actual.
- 2.4. La desafección en la esfera política.
- 2.5. Los sistemas políticos y sus diferentes roles.
- 2.6. El voto de los participantes y el porqué de su decisión.

3. EL CONSULTOR POLÍTICO

- 3.1. Perfil profesional.
- 3.2. Actores implicados en la consultoría.
- 3.3. Cómo fidelizar al público objetivo.
- 3.4. Del periodista de campo al consultor político.
- 3.5. El consultor político. El nuevo comunicador Post- Moderno.
- 3.6. Unidades organizativas en consultorías, del arquitecto de implantación al voluntario fiel.

4. LA INVESTIGACIÓN SOCIAL

- 4.1. Instrumentos de análisis y de información.
- 4.2. Modelos de investigación social.
- 4.3. Diferentes fases en la Investigación Social.
- 4.4. Análisis FODA del candidato y del grupo al cual representa.
- 4.5. Estudios de viabilidad, y corrección de desviaciones.
- 4.6. Segmentación eficaz.

5. MARKETING POLÍTICO Y ELECTORAL

- 5.1. Organización de campañas electorales.
- 5.2. Plan de marketing eficaz y de ataque.
- 5.3. Implantación de oficinas de comunicación y gerencias territoriales.
- 5.4. Pre-campaña, Campaña y Post-Campaña.
- 5.5. Un Lobbying Virtual eficaz.
- 5.6. Retroalimentación constante del plan y análisis de posibles desviaciones corrientes.

6. LA COMUNICACIÓN POLÍTICA

- 6.1. Creación, seguimiento y diagnóstico.
- 6.2. Comunicación, imagen, prensa y protocolo.
- 6.3. Comportamiento electoral.
- 6.4. Tipologías de programas electorales.
- 6.5. El discurso político.
- 6.6. La comunicación no verbal.

7. EL CANDIDATO

- 7.1. Estrategias de liderazgo político.
- 7.2. Análisis del candidato.
- 7.3. El candidato frente a la opinión pública.
- 7.4. Diferentes aspectos del candidato.
- 7.5. Cómo crear un buen candidato y no desfallecer en el intento.
- 7.6. El candidato versus líderes de opinión.

8. LA FINANCIACION ELECTORAL

- 8.1. Modos de financiación.
- 8.2. La gestión de las finanzas de la campaña.
- 8.3. Eficaces técnicas de Fundraising.
- 8.4. Minimización de costos y maximización de recursos.
- 8.5. La obtención de buenos resultados para campañas con pocos recursos económicos.
- 8.6. Patrocinio, Mecenazgo y Sponsorización, técnicas alternativas para obtener financiación.

9. EL MARKETING DE GOBIERNO

- 9.1. Introducción a las políticas públicas españolas.
- 9.2. Introducción a las políticas públicas Internacionales.
- 9.3. Definición de objetivos: El Gobierno, las Comunidades Autónomas y los Ayuntamientos.
- 9.4. Plan de Marketing Gubernamental.
- 9.5. Fidelización constante del electorado.
- 9.6. Herramientas de evolución gubernamentales constantes.

10. LA COMUNICACIÓN ESTRATÉGICA

- 10.1. Conceptos, definición e importancia.
- 10.2. Su correcta utilización en proceso de crisis.
- 10.3. Fórmulas para la corrección de desviaciones comunicacionales.
- 10.4. Factores condicionantes.
- 10.5. Claves del éxito.

METODOLOGÍA

Metodología práctica

Fruto de nuestra metodología participativa, los alumnos concluyen nuestros programas con la seguridad que aporta saber que los conocimientos y habilidades adquiridos durante el Master podrán ser aplicados inmediatamente a los problemas concretos que surgen en la realidad empresarial y profesional diaria.

Innovación

IDE-CESEM sigue una política de innovación continua, al ritmo que demanda el entorno y el progreso tecnológico. Pero su responsabilidad social le lleva a asumir las consecuencias de ello, garantizando el objetivo final formativo perseguido y la satisfacción de los directivos que participan en sus programas Master. Sólo así puede compatibilizarse el progreso con la serenidad institucional.

Tutorías y atención personalizada

Los participantes de los programas Master pueden realizar las consultas precisas y solicitar la ayuda necesaria a los Directores de Área y los ponentes tanto si lo hacen en asistencia o a través de correo electrónico, teléfono, chats o videoconferencia. Tanto ellos como el equipo de profesionales que componen IDE-CESEM están a tu disposición para apoyarte en este camino y dirigir adecuadamente tu progreso ayudándote a resolver cuantos problemas encuentres.

Ubicación e instalaciones

Con una inmejorable ubicación en pleno corazón empresarial y financiero de Madrid junto al Pº de la Castellana, IDE-CESEM se alza como Centro de Referencia en la Formación de Postgrado gracias a la modernidad que caracteriza a sus instalaciones dotadas de las más innovadoras tecnologías, para hacer de tu paso por IDE-CESEM una experiencia enriquecedora y gratificante.

Claustro

Un Equipo Docente cuidadosamente seleccionado y compuesto únicamente por profesionales en activo que viven la realidad empresarial y política muy de cerca. Más de 200 profesionales forman nuestro claustro, la gran mayoría Directivos de prestigiosas compañías que abordan los contenidos desde una perspectiva profesional y del día a día en la toma de decisiones y resolución de problemas.

Editorial propia

Una de las claves diferenciadoras de la Metodología de IDE-CESEM es la elaboración de textos propios que son actualizados permanentemente. Este es un material de estudio durante el desarrollo del Programa, que se convierte posteriormente en un material de consulta cada vez que tenga que tratarse en la empresa cualquier asunto relacionado con su contenido. Manuales en formato papel y cd además de la documentación aportada por los profesores participantes en cada módulo.

Sistema de evaluación

Mediante la evaluación continua se valora el proceso de aprendizaje del alumno a partir del seguimiento continuo del trabajo que realiza y de los conocimientos que va adquiriendo y que deberán ser puestos en práctica en los casos prácticos y la asistencia a clase.



Grupos reducidos

Máximo 20 alumnos por aula. De esta manera logramos una estrecha relación entre el grupo y los docentes, lo cual repercute en un mayor aprovechamiento por parte de nuestros alumnos.

Clases altamente participativas

Los alumnos potenciarán las aptitudes personales (seguridad, imaginación, creatividad, pragmatismo, competitividad, toma de decisiones, comunicación oral y escrita). Las clases formentan tanto la “inteligencia individual” como la “inteligencia colectiva” fomentando el intercambio de experiencias y creando un “espíritu de grupo”.

Trabajo en equipo

Los casos prácticos pueden ser realizados en grupo potenciando el networking y el feedback además de facilitar el crecimiento personal al tiempo que se fomenta la integración y la interacción de equipos.

Actividades durante el curso

- a) Visita a Instituciones políticas, Congreso y Senado etc.
- b) Contactos con los Mass Media, El País, ABC, RTVE, Tele 5 etc.
- c) Reuniones en partidos políticos, PSOE y PP etc.
- d) Contactos con Asociaciones y Consultoras Políticas.

Casos Prácticos

• ORGANIZACIÓN DE LA CAMPAÑA ELECTORAL Y DE LA AGENDA DE GOBIERNO

1. Los Instrumentos del Marketing Político

- a) Los modos de acción interactivos: canvassing y demás técnicas.
- b) Los modos de acción unidireccionales: Prensa, Impreso, Cartel, etc.
- c) Los medios de acción audiovisuales: Debates, Entrevistas, Informativos, Spots, etc.
- d) Los métodos de marketing directo y los nuevos medios: Publicorreo, Marketing telefónico, Internet, vides, Radio, etc.

2. Los Instrumentos del Marketing Electoral

- a) Concepción general del organismo de campaña: Director de campaña y Coordinador de campo.
- b) Estructura de relaciones con los medios: Director de relaciones públicas, de medios y de publicidad.
- c) Principales etapas de la campaña electoral: Estrategia y plan de campaña.
- d) Los medios de análisis e información: Sondeos y encuestas.

3. Los Instrumentos del Marketing de Gobierno

- a) Las políticas públicas.
- b) La dinámica política: Continuidad y cambio.
- c) Gobernabilidad y gobernanza.

• ELECCIONES OBAMA 2008

• ELECCIONES MUNICIPALES ESPAÑOLAS 2011

• ELECCIONES GENERALES ESPAÑOLAS 2012

• ELECCIONES GENERALES ARGENTINAS 2011

• ELECCIONES GENERALES REPÚBLICA DOMINICANA 2012

• ELECCIONES GENERALES BRASIL 2010

• ELECCIONES GENERALES PERÚ 2011

• MANEJO DEL GABINETE DE CRISIS EN SITUACIONES HOSTILES

• R.R.P.P. CONSTRUCCIÓN DE LA IMAGEN QUE DESEAMOS

• ESTADÍSTICAS, ENCUESTAS: EJERCICIOS DE PREDICCIÓN

ADMISIONES



Proceso de Admisión

El Departamento de Admisiones de IDE-CESEM evalúa de manera integral todas y cada una de las candidaturas de los profesionales interesados en realizar un Master con nosotros.

Para ello, solicitamos que nos hagan llegar:

- Solicitud de admisión cumplimentada.
- Fotocopia del DNI o Pasaporte.
- Fotografía tamaño Carnet.

Dicha información se remitirá al Departamento de Admisiones formado por un Comité que analizará toda la documentación aportada.

Una vez estudiada toda la información se determinará si el candidato debe someterse a una prueba de admisión o entrevista personal o telefónica para averiguar la idoneidad del programa elegido.

El candidato recibirá por escrito la aprobación, si procede, de la admisión al Programa formativo.

Titulación

Los participantes que hayan superado la totalidad del programa, según los requisitos académicos establecidos, obtendrán el Diploma Master en:

Master en Marketing Político y Comunicación Estratégica

Haydee J. (Antigua alumna de IDE-CESEM)

“Fue una experiencia fantástica estudiar con profesores de muy alto nivel, aprendí muchísimo, entendí más del mercado y especialmente de cómo hacer buenos Planes de Negocios. Hoy vivo en Canadá, y desde aquí pretendo desarrollarme profesionalmente utilizando el conocimiento adquirido. Gracias por su excelencia en la educación”

Rafael G. R. (Antiguo alumno de IDE-CESEM)

“Por mi trabajo viajo permanentemente y de forma espontánea, esto hacía difícil el poder llevar una regularidad en las clases. De esta forma, me puedo planificar mucho mejor la asistencia a clase. Elegí IDE-CESEM para formarme porque creo que es un centro para aprender. Yo no busco un título sino una experiencia y creo que este centro cumple con este objetivo, además el ambiente es estupendo y se fomenta la participación permanentemente. Lo único que recomendaría es que si se deciden a hacer un Master, lo hagan porque estén convencidos que eso les aporta valor, no por la obtención de un título. Con un título en el mundo real no se consigue nada, con conocimientos y ganas, se puede hacer mucho.”

DATOS DE INTERÉS



LUGAR DE IMPARTICIÓN	IDE-CESEM EDIFICIO ELCANO Pº General Martínez Campos, 46 2º 28010 Madrid
CONVOCATORIA	ABIERTA
DURACIÓN	Nueve meses
HORARIO	Miércoles y jueves de 18:00 a 22:00 horas

Más información

Si deseas una información más personalizada no dudes en acudir personalmente a nuestra Escuela de Negocios ya que es la mejor manera para conocer IDE-CESEM.

IDE-CESEM

De lunes a viernes, de 10:00 a 22:00 horas.
Sábados de 10:00 a 14:00 horas.

Email: info@ide-cesem.com
Tlf.: 91 310 51 80
Móvil: 619 927 464

CÓMO LLEGAR

METRO:
Rubén Darío (línea 5), Gregorio Marañón (líneas 7 y 10), Iglesia (línea 1)

AUTOBÚS:
Líneas 3, 5, 7, 12, 14, 27, 45, 61, 147, 150

CERCANÍAS:
Nuevos Ministerios (líneas 8 y 10)



CAPACIDAD DE COMPROMISO Y RESPONSABILIDAD

ÉTICA EMPRESARIAL

**RESPECTO
LEALTAD
HONESTIDAD**

TRANSPARENCIA

TRABAJO EN EQUIPO

Nuestro Departamento de Formación

Tenemos un excelente equipo de Profesores y Directores de Área seleccionados cuidadosamente para aportarte todo su conocimiento. Su continuo contacto con la realidad empresarial así como la utilización de las más avanzadas tendencias en gestión y metodologías aseguran la aplicación inmediata de lo aprendido.

Podrás disfrutar también de un nutrido grupo de profesores invitados que participarán en la actualización de los manuales, en talleres, sesiones de tutoría, chats, conferencias y seminarios de gran interés para ti.

IDE-CESEM está formado por personas que tienen un proyecto común, que trabajan conforme a unos valores que siempre transmitimos y compartimos contigo desde el momento en que contactas con nosotros por primera vez.

DIRECTORES DE ÁREA

FERNANDO HERRERO-NIETO

Director del Master en Marketing Político y Comunicación Estratégica

SALVADOR FIGUEROS

Director del Área Comercial, Marketing y Comunicación

FERNANDO VARGAS

Director del Área de Recursos Humanos

FÉLIX JIMENO

Director del Área de Tecnologías de la Información

BIENVENIDO MARTÍNEZ

Director del Área Técnica

ANA CABEZAS

Directora del Área Financiera

DEPARTAMENTO DE ESTUDIOS

ESTHER ÁLVAREZ

Directora de Estudios

DAVID SAN VICENTE

Técnico de Formación

EDUARDO ARIAS

Técnico de Carreras Profesionales

PONENTES DEL MASTER

Fernando Herrero-Nieto Titulado en LADE y profesor en Instituto de Directivos de Empresa IDE-CESEM. Postgrado en Cooperación y Desarrollo Internacional. Master en E- Business. Programa de Desarrollo Personal para Dirección Krauthammer International.
Socio-Fundador de la primera agencia dedicada al Marketing Político y Electoral en España: VON SELMA INTERNATIONAL y Presidente de ASESMAP Asociación Española de Marketing Político y Electoral.

Juan Gómez Director General de Gocalia.

Yuri Morejón Político de reconocido prestigio Nacional e Internacional. Asesor en Marketing y Comunicación Política. Profesor en diferentes Universidades. Autor de Diferentes Publicaciones. Director General de Yescom Consulting y periodista.

Juan Carlos Alcaide Sociólogo y consultor de empresas desde hace más de veinte años, ha intervenido en más de ciento treinta empresas en proyectos de servicio, fidelización, marketing relacional y comercialización en general. Entre ellas: La Caixa, Caja Madrid, Caja España, Banesto, Telefónica, Securitas Direct, Adeslas, Groupama, y un largo etcétera.
Es autor de varios libros sobre tendencias de Marketing, Fidelización y Gestión de Clientes, así como Servicios Profesionales y Gestión Bancaria. Es conferenciante de LID. Director de Mds Marketing de Servicios.

Jorge Santiago Barnés Vicedecano de ordenación Académica de la Universidad Pontificia de Salamanca.
Licenciado en Periodismo.
Director del master en Comunicación Política de la Universidad Pontificia de Salamanca.
Doctor en Comunicación Política.

Meritxell Vallve Licenciada en Periodismo.
Periodista de Crónica Política para Onda Cero.
Presentadora de Barcelona televisión.
Periodista de crónica social.
Directora de la revista Planet Mediterráneo.

Vicente Moya Consultor político de Von Selma International

Nicolas Hure Milhovilcevic Director de Creativos Freelance.

Yago de Marta Especialista en oratoria y Media Training.

Jairo Osorio Abogado Político en Derecho Internacional.

Javier González Licenciado en ciencias de la Información.
Master en comunicación Política.
Asesor Político en diferentes Campañas.
Asesor del Gabinete de la Delegación de Gobierno de Madrid

Montserrat Fernández Licenciada en Periodismo.
Master en Comunicación por la Fundación Ortega y Gasset.
Profesora titular para la Fundación Ortega y Gasset.

INVITADOS CONFIRMADOS

Nacho Uriarte Diputado nacional.

Jorge Zermeño Embajador de México en España.

Gabriel Elorriaga Diputado Nacional.

Pedro Zarolo Miembro de la Ejecutiva Federal del PSOE y secretario de Movimientos Sociales y Relaciones con las ONG.

Melvin Alfredo Saenz Embajador de Costa Rica en España.

Augusto García Ministro Plenipotenciario de Colombia en España

Neven Pelicarić Embajador de Croacia en España.

Álvaro E. Tomas Embajador de Panamá en España.

Sergio Gutiérrez Secretario General de las Juventudes Socialistas del PSOE.

CAP

ASOCIACIÓN DE
ALUMNOS
Y PROFESORES

En IDE-CESEM disfrutarás con el CAP (Círculo de Alumnos y Profesores), la Asociación en la que el protagonista eres tú. Donde lo importante es, que sigas ampliando y mejorando tus contactos así como estableciendo relaciones comerciales y de interés en tu vida.

No lo olvides, otras personas al igual que tú, se han formado y preparado en IDE-CESEM, para aportar las mejores técnicas, habilidades y conocimientos de gestión a las Empresas. Tras muchos años de funcionamiento y la confianza de miles de empresas, se ha convertido en punto de encuentro entre Profesionales y Empresas.

Una amplia red de contactos profesionales y personales que crece año tras año.

DISFRUTA DE MÚLTIPLES VENTAJAS



MÁS
DE 2000
ASOCIADOS



Talleres y Conferencias

Talleres y conferencias mensuales sobre temas de interés para que actualices tus conocimientos e incluso puedas seguirlos a través de Internet si no puedes asistir y estás fuera de Madrid.

Revista Innovatia

Suscripción anual a la Revista INNOVATIA en la que podrás participar activamente publicando tus artículos o proyectos.

Disposición de las instalaciones

La utilización de nuestras instalaciones como la Biblioteca, Salas de Informática y aulas para mantener reuniones o disfrutar de un entorno con todas las comodidades y tecnologías para tus intereses profesionales.

Reciclaje profesional

Formación continua a un precio preferente por pertenecer a nuestra Asociación.

Bolsa de Empleo y asesoramiento personalizado

Asesoramiento continuo en cualquier asunto profesional por parte del equipo de profesionales que formamos IDE-CESEM, incluido Profesores y Directores de Área. El Departamento de Carreras Profesionales te ayudará en la búsqueda de un mejor puesto y te mantendrá puntualmente informado de los movimientos del mercado y las empresas.

Importantes descuentos

Disfruta de importantes beneficios gracias a los acuerdos alcanzados entre IDE-CESEM con Empresas para que tus viajes, ocio, cultura, salud y muchos más servicios sean todavía más placenteros.

CONFERENCIAS

Estás invitado a asistir a todos nuestros talleres y conferencias con relevantes expertos del mundo empresarial donde disfrutarás de un contenido formativo de alta calidad, basado siempre en la actualidad y las necesidades de las empresas.

Todos nuestros actos tienen un inminente carácter de networking, fomentando el contacto entre profesionales de forma directa. Si no puedes asistir de forma presencial, IDE-CESEM cuenta para la interacción del alumno con herramientas online que permite seguir estos eventos a través de Internet (webinars).

EL ARTE DE LA PALABRA, CÓMO HABLAR SIEMPRE CON EFICACIA

Ángel Lafuente, Prestigioso ponente y experto en comunicación.

LIDERAZGO Y CAMBIO

Arantxa Balson, Ex-Directora de Desarrollo e Innovación de Endesa

CONFERENCIA

Francisco Martín Frías, Presidente de MRW.

ECOMAGINATION

Isabel Aguilera, Consultora empresarial y ex-directiva de multinacionales como General Electric, Google, NH Hoteles, Dell o HP y Portugal.

COLOQUIO-DEBATE

Arturo Fernández, Presidente de la Cámara de Comercio de Madrid y de CEIM.

CLOUD COMPUTING

Carlos Gracia, Ex - Director de Google Enterprise para España y Portugal. Chief Mobility Officer. Santander Financial Group at ISBAN - Grupo Santander.

LA ERA DE SPIDERMAN (REDES SOCIALES)

Carlos Hernández, Consultor de Formación, Comunicación y Desarrollo, Periodista y Sociólogo.

NUEVOS RETOS: PADRES PROFESIONALES DEL SIGLO XXI

Javier Urra, Socio-director de Urrainfancia (consultora especializada en temas de familia).

MARKETING EN TIEMPOS DE CRISIS

Juan Carlos Alcaide, Director de Mds Marketing de Servicios.

GESTIÓN EN TIEMPOS DE CRISIS

Bienvenido Martínez, Presidente de Santana Motor.

EN BUSCA DEL ÉXITO COMERCIAL

Juan Antonio Romera, Socio de Fasse Consultores.

RESPONSABILIDAD SOCIAL EMPRESARIAL EN TIEMPOS DE CRISIS

Ramón Jáuregui, Eurodiputado Socialista del Parlamento Europeo. Ex-Presidente de la Comisión RSE en el Congreso de los Diputados.

CÓMO INVERTIR EN BOLSA

Álvaro Laorden, Dirige las Sociedades de Valores y Bolsa de Barclays en España y Portugal.

NEUROMARKETING

Juan Perdro García, Account Manager en SAP España y Consejero Delegado de Geonosis Consulting.

INNOVACIÓN COMO PALANCA DE COMPETITIVIDAD EN SUPPLY CHAIN

Vicente Sánchez Cabezón, Director de Operaciones y Marketing de Microsoft Ibérica.

COMUNICACIÓN SOSTENIBLE. EL ARTE DE COMUNICAR CON EFICACIA

Pilar Pato, Ángela Díaz y Pablo Burgué (socios gerentes de Dynamis y Consultores de RRHH)

MARKETING POLÍTICO ESTRATÉGICO

Fernando Herrero - Nieto, Presidente de VONSELMA INTERNATIONAL.

EL FUTURO DE LA FRANQUICIA ESPAÑOLA

José Luis Hernández, Director de Carlin.

Eduardo Abadía, Gerente de la Asociación Española de Franquiciadores (AEF)

Héctor Díaz, Socio de Nemomarlín





BOLSA DE EMPLEO

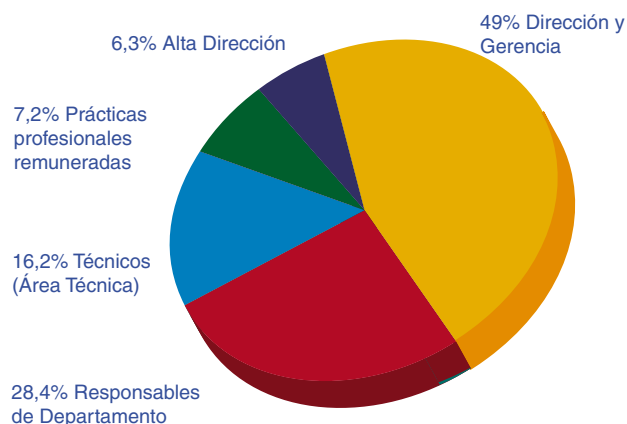
IDE-CESEM dispone de un Departamento de Carreras Profesionales que tiene, como objetivo prioritario, poner a disposición de todos sus alumnos las mejores ofertas de trabajo en las áreas de Dirección, Gerencia, Técnicos y puestos de mandos intermedios en todos los Departamentos de la empresa. Por ello, se filtra y publica las ofertas más interesantes que aparecen en los principales medios de comunicación, en los portales de empleo especializados y en las firmas de Headhunters de cada sector.

El Instituto de Directivos de Empresa cuenta con la confianza de setecientas empresas que depositan en nosotros sus procesos de selección.

Distribución por perfil del alumnado

La formación empresarial de IDE-CESEM siempre se ha adaptado a las necesidades del mercado laboral.

IDE-CESEM cuenta con 40 años dedicados a la formación del profesional con experiencia en el ámbito empresarial y que necesita esa formación clave que le permita ocupar puestos de alta Dirección, Dirección, técnicos y mandos intermedios. Los perfiles de dirección son los más demandados en nuestra Bolsa de Empleo y solicitados por los departamentos de selección y RRHH de empresas españolas e internacionales, muchos de ellos formados por antiguos alumnos de IDE-CESEM. Les ofrecemos también la posibilidad de dar un giro a su trayectoria profesional con la realización de prácticas remuneradas destinadas a conocer nuevas áreas de la empresa (Reciclaje Profesional). Nuestro Departamento de Empleo ofrece este servicio de selección gratuito para las empresas y nuestros alumnos-socios.



EMPRESAS QUE HAN DEPOSITADOS SU CONFIANZA

- ABBOTT Laboratories
- Abengoa
- Accenture
- ACS
- Actualidad Económica
- AEG Ibérica
- Alcampo
- Alcatel
- Alstom
- Alta Gestión
- Altadis
- Alumitrán S.A.
- Amena
- Amper
- Atento
- Astileros Españoles
- Auna
- Azur Seguros
- Banco Atlántico
- Banco de Valencia
- Banco Pastor
- Banco Santander Central Hispano
- Banesto
- Bankinter
- Barclays
- BBVA
- Beltone España
- Berge Marítima
- Bioplast
- BMW Ibérica
- Bodegas Marqués de Murieta
- BOSCH
- Bridgestone Firestone
- BSN Banif
- Bull España
- Caixa Catalunya
- Caixa Taragona
- Caja de Ahorro la Inmaculada CAI
- Caja de Ahorros de Jerez
- Caja de Ahorros de Valladolid
- Caja de Ahorros del Mediterráneo
- Caja de Albacete
- Caja de Arquitectos
- Caja de Baleares
- Caja España
- Caja Laboral Popular
- Caja Madrid
- Caja Rural de Albacete
- Caja Rural de Alicante
- Caja Rural de Teruel
- Caja Sur
- Campofrío
- Campsa
- Canal de Isabel II
- Canal Plus TV
- Carefour
- CASA (Construcciones Aeronáuticas)
- CECA
- CEDASA
- CELLERIX
- CEMEX
- Cementos Portland
- Central Nuclear de Ascó
- CEOSA
- CEPA
- CEPESA
- CHEP ESPAÑA
- Cía. Transmediterránea
- Cinco Días
- Cita Tabacos
- Coca-Cola, España
- Compañía de Bebidas Pepsico.
- Comunidad de Madrid
- Confortel Hoteles
- Continental Auto
- Coopers
- CP Software
- Cruz Roja Española
- Cubiertas y Monzón
- Daewoo Motor Ibérica
- Danone
- Decathlon
- DHL Internacional
- Dimetal
- Dimetronic
- Dinamic Multimedia
- Dragados y Construciones
- Dupont Ibérica
- El Corte Inglés
- Elcogas
- EDS
- Endesa
- Ericson España, S.A.
- Ernst & Young
- Eroski
- Essilor España
- Fábrica Nacional de Moneda y Timbre
- Fac Seguridad, S.A.
- Ferovial Agromán
- Fujitsu
- Fundación Wellington
- Fundesco
- Galina Blanca
- Gamesa
- Gas Natural
- General Biscuits de España
- General Motors
- Granini
- Gres de Vals
- Grupo Adecco
- Grupo Antolin
- Grupo Banco Popular
- Grupo Banco Sabadell
- Grupo Correo
- Grupo Cruzcampo
- Grupo Fundosa
- Grupo Santillana
- Grupo Pelayo
- Grupo Prisa
- Grupo Rodilla
- Grupo Zeta
- Heinz Ibérica
- Hero España
- Hewlett Packard
- Hidroeléctrica de Cataluña
- HP
- Huarte y Cía.
- Hutchinson Spain
- Iberdrola
- Iberia
- Ibermática
- Ibertubo
- IBM
- Incresa
- Inditex
- Indra
- Induyco
- Insalud
- INTA (Instituto Nacional de Técnica Aeroespacial)
- Iveco España
- Kodak
- Koipe
- Kutxa
- La Caixa
- La Estrella Cía, Seguros
- Laboratorios Abeló
- Laboratorios Ausonia
- Laboratorios Bayer
- Laboratorios Glaxo
- Laboratorios Landerland
- Laboratorios Pfizer
- Laboratorios Prodesfarma
- Lary Smith Group
- Lauki
- La Sexta
- Leche Pascual
- Leroy Merlin
- Loewe
- L'oreal
- Louis Vuiton
- Lucent Technologies
- MAAF Seguros
- MacDonald Douglas
- Maerks España
- Mahou - San Miguel
- Mantequerías Arias
- Manufacturas Ibéricas
- Mapfre Vida
- Matutano (Grupo Pepsico)
- McKinsey & Co.
- Media Planing
- Medtronic Ibérica
- Mercedes Benz
- Metro de Barcelona
- Metro de Madrid
- Microsoft
- Ministerio de Defensa
- Ministerio de Economía y Hacienda
- Ministerio de Industria, Turismo y Comercio
- Ministerio de Sanidad y Consumo
- Morgan Stanley
- Mupag Previsión
- Mutua Gallega
- Mutua General de Seguros
- Nestlé
- Nissan Motor Ibérica
- Nokia
- Nutral
- Nutricia, S.A.
- Ocaso Seguros
- ONCE
- Onduline Industrial
- ONO
- Oracle Ibérica
- Origin Spain
- Osborne y Cía.
- Ovelar
- Panrico
- Paradores Nacionales
- Parker Pen Española
- Pepsico
- People Trabajo Temporal
- Peugeot
- Pharmamar, S.A.
- Philips
- Pinturas Duracolor
- Plásticos Mondragón
- Price Waterhouse Coopers
- Prosegur
- PromoMadrid
- Publiespaña
- Radio Televisión Española
- Readmix Asland
- Recoletos Grupo de Comunicación
- Red Eléctrica Española
- Renault
- Renfe
- Repsol
- Royal Canin
- Robert Bosch
- Roche Pharma
- RS Amidata , S.A.
- Sanitas , S.A.
- Schwepes
- Seat
- Securitas Direct
- Seguros El Corte Inglés
- Shering Plough
- Shel España
- Siemens
- SKF Española
- Sol Meliá
- SONY ERICSSON
- SOS Cuetara
- Soluziona
- Swizer Sistemas
- Telefónica de España
- Telefónica DATA
- Telefónica I + D
- Telefónica Móviles
- Telyco
- Tesorería General de la Seguridad Social
- Tesio óptico
- TNT Expres Worldwide Spain
- TRW
- Tudor
- UCI
- Ufesa
- Unagrás
- Unicable
- Unión Eléctrica Fenosa
- UNI2
- Universidad de La Laguna
- Universidad de Zaragoza
- Upsa Médica
- Vallehermoso
- Valeo
- Viajes Barceló
- Viajes Ecuador
- Viajes Marsans
- Vizueta , S.L
- Vodafone
- Volkswagen
- Volvo
- Xanadú
- Zardoya Otis
- ZEST

ACUERDOS Y COLABORACIONES

ALIANZAS

Contamos con acuerdos y estrecha colaboración con otras entidades prestigiosas para acercarte la formación donde tu estás y donde impartimos programas de interés conjuntamente.

BURGOS

MADRID

NAVARRA

OVIEDO

PARAGUAY

URUGUAY

BOLIVIA



ACUERDOS

Se podrán beneficiar de hasta un 38% tanto en Masters Presenciales como Online tanto los trabajadores como familiares de las siguientes empresas:



BONIFICACIONES A TRAVÉS DE LA FUNDACIÓN TRIPARTITA



Todas las empresas de titularidad privada disponen de un Crédito Anual para la Formación de sus trabajadores (ejecutable hasta 31 de diciembre), que resulta de aplicar a la cuantía ingresada por la empresa en concepto de formación profesional durante el año anterior, el porcentaje de bonificación que anualmente se establezca en los Presupuestos Generales del Estado en función del tamaño de las empresas.

BECAS PARA DESEMPLEADOS



IDE • CESEM

Instituto de Directivos de Empresa

Edificio Elcano

Pº General Martínez Campos, 46
28010 Madrid

Tel. 913 105 180

Móvil: 619 927 464

Fax. 913 104 675

info@ide-cesem.com

www.ide-cesem.com